



BROYEUR À DISQUES VIBRANTS RS 300

Finesse analytique pour les gros volumes d'échantillons

Les vibro-broyeurs à disques sont imbattables en termes de rapidité lorsqu'il s'agit de préparer des échantillons pour l'analyse spectrale. Le vibro-broyeur à disques RS 300 de RETSCH convient pour le broyage rapide, sans perte et reproductible de matériaux moyennement durs, cassants et fibreux.

Grâce à l'entraînement à cardan stable qui fait vibrer le bol de broyage en trois dimensions, ce broyeur est capable d'accepter des masses de bol de broyage allant jusqu'à 30 kg. Le système de broyage fermé garantit un traitement complet des échantillons.

Les garnitures de broyage sont disponibles en différentes tailles et matériaux, ce qui permet de les adapter facilement aux exigences de chaque application.



[Cliquez pour voir la vidéo](#)

Vidéo produit

REPRODUCTIBLE & SÛR

- | Résultats de broyage reproductibles et échantillons homogènes grâce à l'entraînement par cardan (mouvement 3D de la garniture de broyage)
- | Fonction autoreverse (marche gauche-droite)
- | Intervalle programmable (démarrage/arrêt)
- | Bols de broyage de 100 ml à 2.000 ml
- | Dispositif pneumatique de serrage rapide des bols de broyage (avec air comprimé) pour un serrage facile et sûr de la garniture de broyage
- | Sécurité accrue : le broyeur ne démarre que lorsque la pression de travail est atteinte
- | Autolifter en option : pour le levage ergonomique de garnitures de broyage lourdes



BROYEUR À DISQUES VIBRANTS RS 300

ERGONOMIE ET FACILITÉ D'UTILISATION

L'utilisation et la manipulation du RS 300 et de ses ensembles de broyage sont pratiques et ergonomiques. L'**AutoLifter** est un accessoire en option qui facilite grandement le levage ergonomique des ensembles de broyage de grande capacité. Il suffit de le placer autour de l'ensemble de broyage et de l'activer en appuyant sur un bouton.

Le **dispositif de serrage pneumatique** permet de fixer le bol de manière pratique et sûre. Le broyeur ne démarre que si la pression pneumatique est correcte et le dispositif se relève automatiquement lorsque le processus de broyage s'arrête.

Les paramètres de broyage sont saisis à l'aide d'un clavier. La fonction d'intervalle programmable permet d'améliorer les résultats de broyage, tandis que la fonction d'inversion automatique réduit les effets d'agglomération à l'intérieur du bol de broyage.



Grâce au grand nombre de tailles et de matériaux des garnitures de broyage, le RS 300 peut être utilisé pour de nombreuses applications différentes. Le broyeur convient pour des quantités d'échantillons de 35 ml à 2000 ml et pour des tailles d'alimentation jusqu'à 20 mm.

Une garniture de broyage pour le vibro-broyeur à disques se compose d'un bol de broyage avec couvercle et d'un disque de broyage. La garniture de broyage de 400 ml contient en outre un anneau de broyage, la garniture de broyage de 300 ml a deux anneaux de broyage supplémentaires.



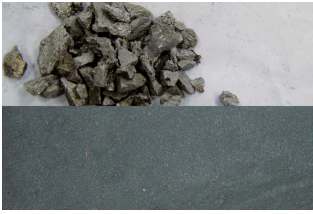
Les garnitures de broyage se distinguent par les caractéristiques suivantes :

- | Fixation sûre et antidérapante avec verrouillage anti-torsion sur le couvercle et la base
- | La fente entre le bol de broyage et le bord du couvercle facilite l'ouverture
- | Etanchéité optimale grâce au joint torique (idéal pour le broyage humide)
- | Marquage du bol de broyage (référence article, matériau et volume)
- | Le disque de broyage des garnitures de broyage de 800 ml, 1000 ml et 2000 ml présente une ouverture, ce qui favorise le mélange complet de grandes quantités d'échantillons.

BROYEUR À DISQUES VIBRANTS RS 300

ECHANTILLONS TYPIQUES

Les vibro-broyeurs à disques RETSCH broient en très peu de temps, par exemple, le béton, les sols, les minerais, le verre, la céramique, le charbon, le coke, le corindon, les oxydes métalliques, les minéraux, les scories, les silicates, le ciment, le clinker de ciment et bien plus encore.



scories



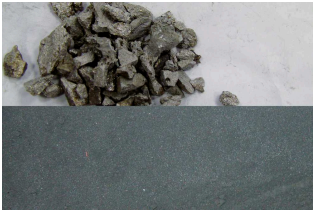
déchets électroniques



iridium



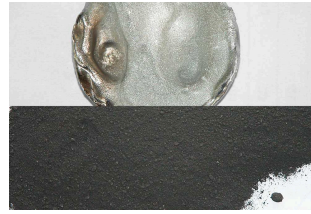
dolomite



scories



déchets électroniques



iridium



dolomite

Consultez notre base de données d'applications pour trouver la meilleure solution pour votre application.

BROYEUR À DISQUES VIBRANTS RS 300

PRINCIPE DE FONCTIONNEMENT

Le vibro-broyeur à disques broie par pression et par friction. La garniture de broyage est fermement fixée sur le plateau oscillant au moyen d'un dispositif de serrage rapide pneumatique. Le plateau avec la garniture de broyage effectue une oscillation tridimensionnelle.

Les corps de broyage se trouvant dans le bol exercent des effets extrêmes de pression, d'impact et de friction sur la matière à broyer grâce aux mouvements oscillatoires de l'entraînement. Les vibrations du vibro-broyeur à disques sont générées par un moteur triphasé de 2,2 kW qui entraîne le cardan via une courroie trapézoïdale.

BROYEUR À DISQUES VIBRANTS RS 300

CARACTÉRISTIQUES TECHNIQUES

Applications	broyage, mélange, trituration
Champ d'application	environnement / recyclage, géologie / métallurgie, matériaux de construction, verre / céramiques
Matière chargée	mi-dur, dur, cassant, fibreux
Principe de broyage	pression, friction
Granulométrie initiale Max*	< 20 mm
Finesse finale*	< 20 µm
Charge / quantité alimentée*	35 - 2,000 ml
Vitesse à 50 Hz (60 Hz)	912 min ⁻¹
Matériau des outils de broyage	acier chromé (acier trempé), carbure de tungstène, acier 1.1740 (pour broyage sans métaux lourds)
Tailles des bols de broyage	50 ml / 100 ml / 300 ml / 400 ml / 800 ml / 1,000 ml / 2,000 ml
Réglage de la durée de broyage	numérique, 00:00 à 59:59
Entraînement	moteur triphasé
Puissance d'entraînement	2.2 kW
Donnée d'alimentation électrique	différentes tensions
Connexion d'alimentation	triphase
Indice de protection	IP 40
I x H x P fermé	1150 x 1400 x 810 mm
Poids net	~ 415 kg (sans l'ensemble de broyage)
Normes	CE


*dépend de l'échantillon et de la configuration/des réglages de l'appareil


www.retsched.fr/rs300

N° ARTICLE

BROYEUR À DISQUES VIBRANTS RS 300

**Broyeur à disques vibrants RS 300 pour ensembles de broyage 100 ml - 2000 ml
(ensemble de broyage à commander séparément)**

21.101.0001  RS 300 3/N~ 400 V, 50 Hz, sans
levage automatique

21.101.0005  RS 300 3/N~ 220 V, 60 Hz, sans
levage automatique

autres tensions disponibles au même prix

ACCESSOIRES / PIÈCES RS 300

23.225.0003 Système de levage ergonomique pour éléments de broyage 800, 1000 et 2000 ml

03.143.0071 Insert de plateforme

03.225.0093 Crochet de disque

23.701.0007 Compresseur d'air 200/240 V, 50 Hz

03.381.0010 Système de serrage Airbag

23.181.0001 Ressort (set de 6 pièces)

23.043.0001 Manchon à ressort (set de 12 pièces)

2000 ML ÉLÉMENTS DE BROYAGE

**Ensemble complet, incl. bol, couvercle avec joint et disque
(pas de bague de réduction nécessaire)**

23.462.0002 Éléments de broyage complet, acier chromé

23.462.0020 Éléments de broyage complet, acier standard

23.462.0003 Éléments de broyage complet, acier inox poli 1.4401

ACCESSOIRES / PIÈCES DÉTACHÉES

03.462.0378 Bol de broyage, acier chromé

03.470.0041 Disque, acier chromé

03.107.0589 Couvercle, acier chromé

03.107.0592	Couvercle d'aération, acier chromé
03.462.0376	Bol de broyage, acier standard
03.470.0042	Disque, acier standard
03.107.0588	Couvercle, acier standard
03.111.0364	Joint pour couvercle

1000 ML ÉLÉMENTS DE BROYAGE

**Ensemble complet, incl. bol, couvercle avec joint et disque
(bague de réduction à commander séparément)**

23.462.0016	Éléments de broyage complet, acier chromé
23.462.0014	Éléments de broyage complet, acier standard

ACCESSOIRES / PIÈCES DÉTACHÉES

23.025.0109	Bague d'espacement, pour éléments de broyage en acier chromé, acier standard et nitrure de silicium
03.462.0377	Bol de broyage, acier chromé
03.470.0039	Disque, acier chromé
03.107.0587	Couvercle, acier chromé
03.462.0372	Bol de broyage, acier standard
03.470.0040	Disque, acier standard
03.107.0586	Couvercle, acier standard
03.111.0363	Joint pour couvercle

800 ML ÉLÉMENTS DE BROYAGE

**Ensemble complet, incl. bol, couvercle avec joint et disque
(bague de réduction à commander séparément)**

23.462.0024	Éléments de broyage complet, acier chromé
23.462.0018	Éléments de broyage complet, acier standard

ACCESSOIRES / PIÈCES DÉTACHÉES

23.025.0109	Bague d'espacement, pour éléments de broyage en acier chromé et acier standard
-------------	--

03.462.0379	Bol de broyage, acier chromé
03.470.0037	Disque, acier chromé
03.107.0585	Couvercle, acier chromé
03.462.0371	Bol de broyage, acier standard
03.470.0038	Disque, acier standard
03.107.0584	Couvercle, acier standard
03.111.0360	Joint pour couvercle

SETS DE BROYAGE DE 400 ML

Ensemble complet, incl. bol, couvercle avec joint et disque (bague de réduction à commander séparément)

23.462.0029	Éléments de broyage complet, acier chromé
23.462.0030	Éléments de broyage complet, Acier standard

ACCESSOIRES / PIÈCES DÉTACHÉES

23.025.0108	Bague d'espacement, pour éléments de broyage en acier chromé et acier standard
03.462.0369	Bol de broyage, acier chromé
03.470.0035	Disque, acier chromé
03.604.0255	Anneau de broyage, acier chromé
03.107.0583	Couvercle, acier chromé
03.462.0370	Bol de broyage, acier standard
03.470.0036	Disque, acier standard
03.604.0256	Anneau de broyage, acier standard
03.107.0582	Couvercle, acier standard
03.111.0362	Joint pour couvercle

100 ML ÉLÉMENTS DE BROYAGE

Ensemble complet, incl. bol, couvercle avec joint et disque (bague de réduction à commander séparément)

23.462.0008	Éléments de broyage complet, acier chromé
-------------	---

23.462.0017	Éléments de broyage complet, acier standard
23.462.0006	Éléments de broyage complet, carbure de tungstène, léger
23.462.0007	Éléments de broyage complet, carbure de tungstène, avec une enveloppe de protection en acier

ACCESSOIRES / PIÈCES DÉTACHÉES

23.025.0104	Bague d'espacement, pour éléments de broyage en acier chromé et acier standard
23.025.0105	Bague d'espacement, pour éléments de broyage en carbure de tungstène
23.025.0106	Bague d'espacement, pour éléments de broyage en carbure de tungstène léger
23.025.0117	Plaque d'adaptation pour 4 ensembles de broyage de 100 ml en acier chromé, acier standard et carbure de tungstène léger
05.114.0070	Joint O-ring pour couvercle



SET DE BROYAGE 50 ML

Set complet, incl. bol de broyage, couvercle avec joint et disque

23.462.0055	Éléments de broyage complet, acier chromé pour plaque d'adaptation
-------------	--

ACCESSOIRES / PIÈCES DÉTACHÉES

23.025.0118	Plaque d'adaptation pour 4 sets de broyage en acier chromé de 50 ml
05.114.0122	Joint O-ring pour couvercle

