



SETACCIATORE A GETTO D'ARIA AS 200 JET

Il setacciatore a getto d'aria AS 200 Jet è particolarmente adatto per materiali a bassa densità e a bassa granulometria che tendono ad agglomerarsi. Si utilizza con setacci con maglie da 10 micron in su. La procedura è molto delicata per il materiale, poiché non sono necessari ausili meccanici di setacciatura. Il tempo medio di setacciatura è di soli 2-3 minuti.

Il setacciatore AS 200 Jet è progettato specificamente per setacci con un diametro di 203 mm/8" (o 200 mm con adattatore). Il getto d'aria generato dall'aspiratore industriale può essere regolato utilizzando la regolazione manuale del vuoto. In opzione, è disponibile una regolazione automatica del vuoto. La funzione Open Mesh, una procedura che riduce notevolmente il numero di particelle vicine alla maglia, garantisce un'efficienza di separazione ottimale, un'eccellente riproducibilità e una maggiore durata dei setacci. Il tempo di setacciatura e la velocità dell'ugello sono comodamente selezionabili con un solo pulsante e le impostazioni vengono visualizzate sul display grafico. La modalità di avvio rapido consente di avviare il processo di setacciatura in condizioni standard senza immettere parametri.



ACCURATEZZA E EFFICIENZA

- | Tecnologia a getto d'aria per la dispersione e la deagglomerazione
- | Campo di misura da 10 µm a 40 mm
- | Procedura rapida ed efficiente
- | La funzione Open Mesh riduce le particelle quasi-mesh
- | Impostazione dei parametri digitali (tempo, vuoto, velocità)
- | Opzione di avvio rapido
- | Velocità variabile dell'ugello
- | Regolazione automatica del vuoto e ciclone (opzioni)
- | Memoria per 9 procedure operative standard (SOP)
- | Adatto ai setacci standard RETSCH

SETACCIATORE A GETTO D'ARIA AS 200 JET

ACCESSORI & OPZIONI

I setacciatori RETSCH possono essere equipaggiati con una varietà di accessori per soddisfare un'ampia gamma di requisiti applicativi.



Cyclone with holder and collecting receptable

To extend the service life of the filters in the vacuum cleaner and for recovery of the sample fraction passing the sieve, we recommend the use of the optional cyclone. The separation degree and limiting particle size respectively depend on the sample characteristics.



Test sieves 10 µm and up

RETSCH test sieves consist of a solid stainless steel sieve frame of high stability for reliable sieving results. Paying close attention to mesh-specific requirements, the fabric of each test sieve is precisely joined into the frame and tautened.



Ripartitori di campioni

Risultati significativi possono essere ottenuti solo se il campione rappresenta il materiale originale. I ripartitori di campioni producono campioni rappresentativi, garantendo così la riproducibilità dell'analisi.



Bagnetti ad ultrasuoni e essicatori

Adatto per la pulizia accurata dei setacci e per un'asciugatura rapida e delicata di campioni e setacci.

RETSCH TEST SIEVES AND ACCESSORIES - ENGINEERED FOR SUPERIOR PERFORMANCE

SETACCIATORE A GETTO D'ARIA AS 200 JET

CAMPIONI TIPICI

Il setacciatore AS 200 Jet di RETSCH è ideale per la separazione, il frazionamento e la determinazione delle dimensioni delle particelle di materiali farmaceutici, ceramiche, prodotti chimici, cosmetici, alimenti, minerali, pigmenti, materie plastiche, rivestimenti in polvere, gomma, particelle di toner e detersivi in polvere.



caffè



spezie



cemento

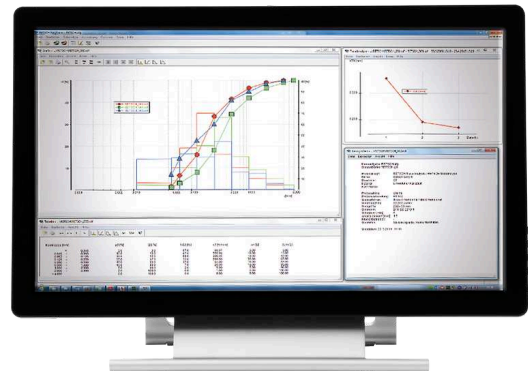


minerali

Visiti il nostro database applicativo per trovare la miglior soluzione per la preparazione del suo campione

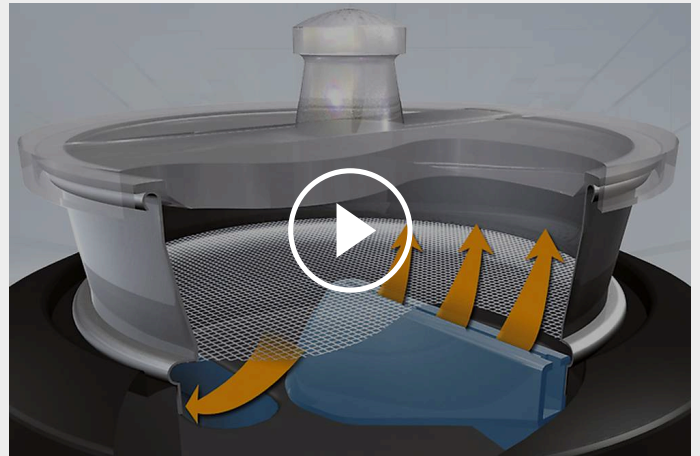
**SOFTWARE DI ELABORAZIONE
EASYSIEVE / EASYSIEVE CFR**

EasySieve, il software per l'analisi della dimensione delle particelle, supera l'analisi manuale in molti aspetti. Il software è in grado di controllare automaticamente le procedure di misurazione e pesatura necessarie - dalla registrazione del peso del vaglio fino alla valutazione dei dati. È semplice e comodo da usare ed è disponibile anche in una versione conforme alla FDA 21 CFR Part 11.



PRINCIPIO DI FUNZIONAMENTO

L' AS 200 jet è equipaggiato con un ugello scanalato rotante ad aria . Il setaccio ed il coperchio sono disposti al di sopra dell'ugello; un sistema di aspirazione genera un potente getto d'aria che, attraverso l'ugello, disperde le particelle sulla maglia del setaccio. Il materiale più fine della maglia del setaccio verrà trasportato dal flusso d'aria o in un ciclone di raccolta o nel sistema di aspirazione. Il getto d'aria aiuta a deagglomerare le particelle aggregate e mantiene costantemente pulita e libera la maglia del setaccio. Il sistema di pulizia brevettato "Open Mesh" consente una miglior pulizia della maglia ed evita cross-contamination.



[Cliccare per visualizzare il video](#)

SETACCIATORE A GETTO D'ARIA AS 200 JET

DATI TECNICI

Applicazioni	separazione, frazionamento, analisi granulometrica
Campo di applicazione	alimenti, ambiente / riciclo, chimica / plastica, geologia / metallurgia, materiali da costruzione, medicina / farmaceutica, vetro / ceramica
Materiale in ingresso	Polveri
Range di misura	10 µm - ~ 4 mm
Movimento del prodotto da setacciare	dispersione da getto d'aria
Lotto massimo / capacità di carico	0.3 - 100 g
Numero frazioni ottenibili (max)	1 (con ciclone: 2)
Velocità	digitale, 5 - 55 min ⁻¹ (ugello)
Visualizzazione tempo setacciatura	digitale, 00:10 - 99:59 min
Intervalli di rotazione	no
Vuoto	2,000 - 9,999 Pa / 20 - 99 mbar / 0.3 - 1.45 psi
Programmi memorizzabili	9 / modalità Quick Start
Utilizzabile per setacciature a secco	sì
Utilizzabile per setacciature ad umido	no
Interfaccia seriale	sì
Comprendente certificato test / può essere calibrato	sì
Diametri setacci utilizzabili	203 mm (200 mm con adattatore)
Max Altezza pila di setacci	1 setaccio (25 mm (1") / 50 mm (2"))
Accessori	ciclone / regolazione aspirazione automatica
Dati alimentazione elettrica	100-240 V, 50/60 Hz
Potenza connessione	Monofase
W x H x D	460 x 288 x 305 (senza coperchio)
Peso netto	~ 16 kg
Standard	CE


*in funzione del materiale e della configurazione strumentale

www.retsch.it/as200jet


ARTICOLI

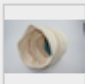
SETACCIATORE A GETTO D'ARIA AS 200 JET

Air Jet Sieving Machine for test sieves 203 mm (8") Ø, with manual vacuum regulation, incl. lids for test sieves 1" and 2" height and rubber mallet
(please order test sieve and vacuum cleaner separately)

30.027.0001		AS 200 100–240 V, 50/60 Hz jet	incl. certificato di ispezione in accordo con EN 10204 2.2
-------------	---	-----------------------------------	---

VACCUUM CLEANER AS 200 JET

32.748.0004		Industrial vacuum cleaner GM 80, 230 V, 50/60 Hz (other electrical versions available) only for 30.027.0001
-------------	---	---


32.524.0010		Filtro principale per aspiratore industriale GM 80, 1 pezzo
-------------	---	---

32.524.0011		Unità filtro HEPA per aspiratore industriale GM 80, incl. 1 filtro HEPA
-------------	---	---

32.524.0012		Filtro HEPA per aspiratore industriale GM 80, 1 pezzo
-------------	---	---

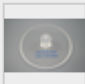
32.100.0004		Automatic vacuum regulation AS 200 jet
-------------	--	--

CICLONE PER AS 200 JET

32.935.0008		Cyclone with holder and collecting receptacle (250 ml and 500 ml sample bottle) (industrial vacuum cleaner GM 80 (32.748.0004) recommended) only for 30.027.0001
-------------	---	---

ACCESSORIES AS 200 JET / JET PRO / JET PHARMA

02.025.0070		Adattatore per setacci da 200 mm Ø x 50 mm e 200 mm Ø x 25 mm
-------------	---	---

03.107.0487		Coperchio di ricambio per setacci da 203 mm (8") Ø x 1"
-------------	---	---

03.107.0448		Coperchio di ricambio per setacci da 203 mm (8") Ø x 2"
-------------	---	---

22.523.0001



Bottiglie da 250 ml, 10 pezzi

22.523.0002



Bottiglie da 500 ml, 10 pezzi

SETACCIO CON PIASTRA ELETTROFORMATA

60.142.000010

Setaccio con piastra elettroformata (ISO 3310-3), 203 mm Ø, 25 mm height, 10 µm

60.142.000016

Setaccio con piastra elettroformata (ISO 3310-3), 203 mm Ø, 25 mm height, 16 µm

ADDITIONAL ITEMS AIR JET SIEVING MACHINES

99.200.0003

Documentazione IQ/OQ per AS 200 jet

RECALIBRATION AIR JET SIEVING MACHINES

The Retsch Air Jet Sieving Machines can be calibrated at Retsch/Germany or at selected subsidiaries/agents

SER-97.001.0001

Calibration of AS 200 jet at Retsch/Germany
incl. test report acc. to EN 10204 2.2