



KRUSZARKA SZCZĘKOWA BB 400

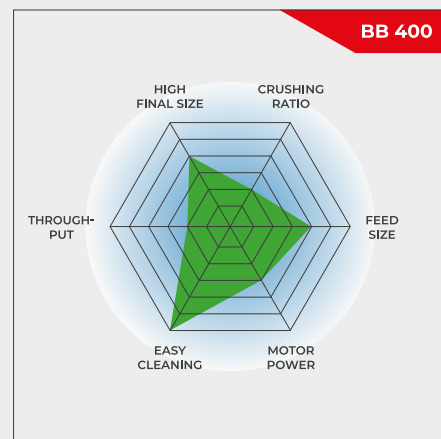
Ergonomiczna obsługa i duża wielkość wejściowa materiału

Kruszarka szczękowa BB 400 została zaprojektowana specjalnie do prób o dużej wielkości wejściowej - nawet o wymiarach do 220 x 90 mm. Szerokość szczeliny można ustawiać bezstopniowo w zakresie 0-30 mm. W zależności od rodzaju materiału można uzyskać cząstki o wielkości do 2 mm, co daje stopień rozdrobnienia na poziomie 50. Wydajność kruszarki BB 400 może wynosić do 400 kg/h.

Kruszarki szczękowe RETSCH z serii BB dostępne są w 8 różnych rozmiarach. Wydajność i końcowe rozdrobnienie zależy od typu kruszarki, wybranej szerokości szczeliny i właściwości kruszonego materiału. Solidna konstrukcja, prosta obsługa i łatwe czyszczenie to cechy charakterystyczne dla wszystkich modeli kruszarek szczękowych RETSCH. Próbkę o niewielkiej objętości są kruszone partiami; przy większych ilościach materiału kruszarki mogą pracować w trybie ciągłym.

SOLIDNOŚĆ & WSZECHSTRONNOŚĆ

- | Przednie drzwi ułatwiają czyszczenie wnętrza kruszarki
- | Bezstopniowa / płynna regulacja szerokości szczeliny
- | Szeroki wybór materiałów do mielenia bez kontaminacji
- | Pojemnik zbiorczy z wylotem do pracy ciągłej
- | Przyłącze do odsysania pyłu
- | Wskaźnik stopnia zużycia szczęk
- | Wybór lejów zasypowych do aplikacji specjalnych

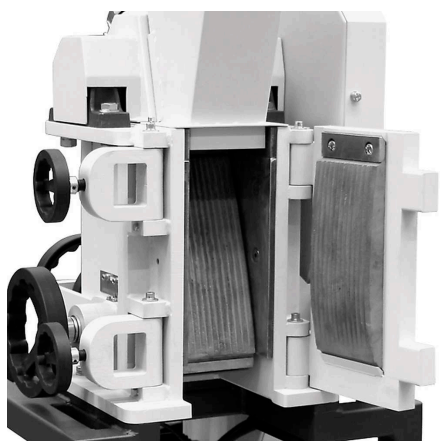


Ergonomiczna obsługa i duża wielkość wejściowa materiału

KRUSZARKA SZCZĘKOWA BB 400

PRZEWAGA W SZCZEGÓŁACH

W przypadku próbek o objętości do 10 litrów kruszarka BB 400 jest używana w trybie wsadowym; w przypadku większych objętości może pracować w trybie ciągłym. Dzięki modułowej konstrukcji składającej się z obudowy i ramy ta kruszarka szczękowa może być stosowana w wielu różnych aplikacjach. Przednie drzwi zapewniają bezpośredni dostęp do komory kruszenia i znajdują się na idealnej wysokości ułatwiającej ergonomiczne i łatwe czyszczenie. Zbiornik zasypowy z zabezpieczeniem przed wydostawaniem się odprysków można szybko i łatwo zdemontować. Kruszarka BB 400 posiada przyłącze do odsysania pyłu i jest zabezpieczona przed przeciążeniem mechanicznym. Skala wskazuje stopień zużycia szczęk kruszących, informując użytkownika, kiedy należy je wymienić. Komora krusząca jest dostępna w wykonaniu z 5 różnych materiałów, co zapewnia przygotowanie próbki w sposób neutralny dla analizy. Parametry techniczne i funkcje bezpieczeństwa sprawiają, że ta kruszarka szczękowa idealnie nadaje się do przygotowywania próbek w laboratoriach i do produkcji na małą skalę.



Przednie drzwi pozwalają na łatwe czyszczenie



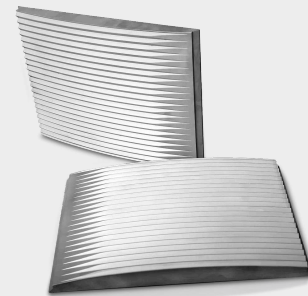
Przyłącze do odciągu pyłu

AKCESORIA DO KRUSZARKI SZCZĘKOWEJ BB 400

SZCZĘKI

Szczęki oraz okładziny boczne dostępne w pięciu różnych wersjach materiałowych do wyboru w zależności od próbki oraz prowadzonej analizy:

- | stal manganowa
- | stal nierdzewna
- | węgiel wolframu
- | stal do mielenia bez wnoszenia metali ciężkich
- | NiHard4 stal



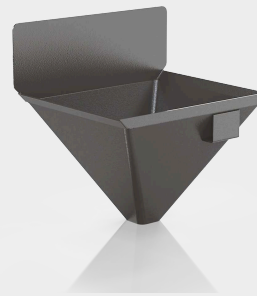
TYPY LEJÓW ZASYPOWYCH

W przypadku kruszarki szczękowej BB 400 dostępne są trzy rodzaje lejów zasypowych. Standardowy lej można opcjonalnie wyposażyć w specjalny wkład. Ten dodatkowy wkład / lej może być umieszczony na stole i umożliwia załadunek do 10 litrów próbki. Po przymocowaniu go do standardowego leja za pomocą pręta łączącego próbka jest podawana do kruszarki BB 400 za pomocą ręcznego popychacza. Dostępny jest także specjalny lej do szybkiego i łatwego podawania rdzeni wiertniczych lub próbek o dużej objętości. Pokrywę można zamknąć, aby zapewnić ochronę przed rozpryskami.



ZBIORNIKI NA PRÓBKĘ

Oprócz standardowego zbiornika na próbkę o objętości do 10 litrów, dostępne są dwie dodatkowe opcje. W przypadku pracy ciągłej idealnym wyborem jest lej wylotowy. Pojemnik o dużej objętości może pomieścić do 26 litrów próbki i jest wyposażony w elastyczny kołnierz łączący oraz uchwyt na kółkach. Ta wersja jest najlepszym wyborem do pracy bezpyłowej.



KRUSZARKA SZCZĘKOWA BB 400

TYPOWE MATERIAŁY PRÓBEK

Wydajne kruszarki szczękowe firmy RETSCH idealnie nadają się do wstępnego kruszenia materiałów budowlanych, rud, granitu, ceramiki tlenkowej, kwarcu, żużlu, krzemu, węgla, stopów wolframu, klinkieru cementowego, itp.



cement klinkier



ceramika



katalizatory



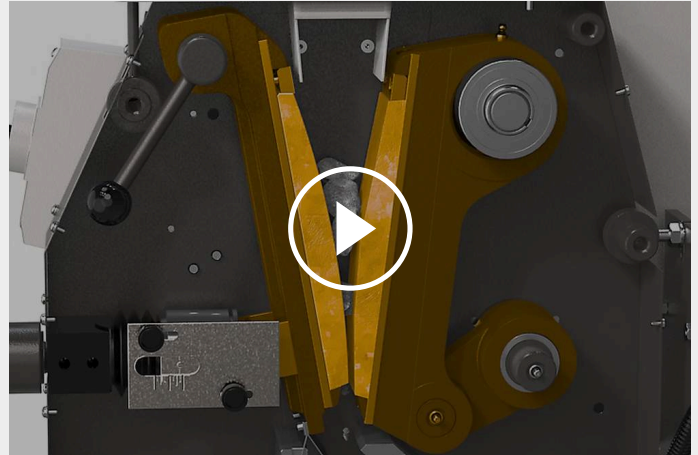
rdzeń wiertniczy

Aby znaleźć najlepsze rozwiązanie dla swojego zadania analitycznego, odwiedź naszą bazę danych o aplikacjach

KRUSZARKA SZCZĘKOWA BB 400

ZASADA DZIAŁANIA

Kruszarka szczękowa BB 400 to solidna i wydajna kruszarka z wymuszonym posuwem. Materiał wsadowy przechodzi przez lej z zabezpieczeniem przed wydostawaniem się odprysków i dostaje się do komory kruszenia. Rozdrabnianie odbywa się w klinowym obszarze pomiędzy stałym ramieniem kruszącym a ramieniem poruszającym przez mimośrodowy wał napędowy. Ruch eliptyczny powoduje zgniatanie próbki, która pod wpływem siły grawitacji przemieszcza się w kierunku szczeliny zgniatającej. Gdy tylko próbka jest mniejsza niż szerokość szczeliny wylotowej, wpada do wysuwanego kolektora znajdującego się wewnątrz kruszarki szczękowej. Płynne ustawianie szerokości szczeliny za pomocą skali zapewnia optymalne rozdrobnienie zgodnie z ustawioną wartością.



[Kliknij by obejrzeć film](#)

KRUSZARKA SZCZĘKOWA BB 400

ZASADA DZIAŁANIA

Aplikacje	zgrubne i wstępne kruszenie
Pola zastosowań	chemia/ tworzywa sztuczne, geologia, inżynieria/ elektronika, materiały budowlane, metalurgia, szkło/ ceramika, środowisko/ recykling
Materiał wejściowy	średnio twarde, twarde, kruche, bardzo twarde
Zasada działania	ściskanie
Wielkość wejściowa*	< 220 x 90 mm
Rozdrobnienie końcowe*	< 2 mm
Wydajność*	400 kg/h
Wykonanie materiałowe elementów rozdrabniających	stal manganowa, węgiel wolframu, stal do mielenia bez wnoszenia metali ciężkich, NiHard4
Szerokość szczęki	220 x 90 mm
Ustawienie szczeliny	0 - 30 mm
Wyświetlanie szerokości szczeliny	skala
Ustawienie punktu zerowego	Tak
Wskaźnik zużycia	tak, do minus 10 mm
wyjmowany lej	Tak
System przeciwpyłowy	Tak
Centralne smarowanie	-
Wersja na linię procesową	opcjonalnie
Pojemność odbieralnika	10 l
Rama montażowa	rama vario (ustawiana do pracy ciągłej)
Napęd	silnik 3-fazowy
Moc napędu	5.5 kW
Dane elektryczne	różne napięcia zasilania
Podłączenie do sieci	Zasilanie 3-fazowe
Stopień ochronny	IP 55
W x H x D w pozycji zamkniętej	695 x 1399 x 719 mm
Waga netto	~ 400 kg
Normy / Standardy	CE

*w zależności od materiału wejściowego oraz konfiguracji/ustawień urządzenia

www.retsch.pl/bb400

ZAMÓWIENIA

KRUSZARKA SZCZĘKOWA BB 400

Kruszarka szczękowa BB 400 komplet zawiera szczęki, okładziny, drzwi, lej zasypowy, zbiornik 10 litrów na próbkę, ramę bazową

				szczęki / okładziny
21.002.0001		BB 400	3~ 400 V, 50 Hz	stal manganowa / stal utwardzana
21.002.0012		BB 400	3~ 400 V, 50 Hz	NiHard 4 / stal utwardzana
21.002.0002		BB 400	3~ 400 V, 50 Hz	węglik wolframu / stal utwardzana
21.002.0004		BB 400	3~ 400 V, 50 Hz	stal bez metali ciężkich / stal bez metali ciężkich

inne wersje elektryczne dostępne w tej samej cenie

CYKLON DO BB 400

CYKLON - ZESTAW ZAWIERA UCHWYT, ŁĄCZNIK, POKRYWĘ Z PRZYŁĄCZEM DO ODKURZACZA I WYLOT PRÓBKII
(KASETĘ Z WYLOTEM NALEŻY ZAMÓWIĆ OSOBNO)

22.935.0039	Cyklon - zestaw ze zbiornikiem 30 l.
03.183.0142	Kaseta z wylotem do zastosowania z cyklonem
02.605.0420	Adjustable steel connection tubing (316L) for cyclone set
05.707.0208	FDA certified hose, 1.5 m
22.748.0017	Odkurzacz przemysłowy Attix, 230 V, 50/60 Hz

AKCESORIA DO KRUSZARKI SZCZĘKOWEJ BB 400

SZCZĘKI BB 400

23.048.0029	Szczęki, stal manganowa, 1 para
23.048.0045	Szczęki, NiHard 4, 1 para
23.048.0030	Szczęki, węglik wolframu, 1 para
23.048.0031	Szczęki, stal bez metali ciężkich, 1 para

inne materiały dostępne na zamówienie

OKŁADZINY BB 400

23.711.0021	Okładziny, utwardzana stal, 1 para
23.711.0020	Okładziny, węgiel wolframu, 1 para
23.711.0019	Okładziny, stal bez metali ciężkich, 1 para

inne materiały dostępne na zamówienie

DODATKOWE AKCESORIA BB 400

23.003.0016	Zbiornik na próbkę, standardowa stal, malowana proszkowo, 5 litrów
02.054.0058	Zbiornik na próbkę, standardowa stal, malowana proszkowo, 10 litrów
23.003.0024	Zbiornik na próbkę, stainless steel, 26 litrów komplet zawiera flanszę przyłączeniową i wózek na kółkach
02.785.0226	Lej zbiorczy z wylotem do pracy ciągłej, malowany proszkowo
23.785.0018	Lej zasypowy do rdzeni wiertniczych
23.003.0019	Lej zasypowy, stainless steel, 10 litrów zawiera pręt przyłączeniowy i popychacz ręczny
03.025.0137	Adapter do odkurzacza
01.657.0031	Stopień